



ЕВРОСТРОЙ
ИНВЕСТИЦИОННО
СТРОИТЕЛЬНАЯ
КОМПАНИЯ



СОЧИ ПАРК

ЖИЛОЙ КОМПЛЕКС



СОЧИ ПАРК

ЖИЛОЙ КОМПЛЕКС

Уникальный. Роскошный. Твой.







0 комплексе

В жилой комплекс «Сочи Парк» входят 9 домов бизнес-класса с паркингами и коммерческими помещениями, а также отдельно стоящей многоуровневой закрытой автостоянкой, с помещениями обслуживания. В шаговой доступности от комплекса будут находиться новые школа, детский сад и муниципальный экопарк на 4.5 гектара.

Вторая очередь ЖК «Сочи Парк» занимает центральное положение в комплексе. Участок, огибаемый дорогой, имеет форму капли. Кстати, напомним, что сюда удобно добираться как со стороны Курортного проспекта, так и по улице Транспортной. Близость новых транспортных развязок позволяет выбрать удобный вариант маршрута, избежав автомобильных заторов. В то же время «Капля» расположена в отдалении от шумных ключевых автотрасс курорта. Здесь свежий воздух, много зелени. Отсюда открывается прекрасный вид на море, на горы Кавказского хребта и город.

У юных жителей домов, расположенных на «Капле», будет явное преимущество: здесь же строится новая школа, до которой рукой подать. Есть и детские площадки, и спортивные зоны. Комфортно будет и взрослым: ландшафтному озеленению, оформлению придомовой территории уделяется очень много внимания. Все делается с любовью! А если кому-то захочется выбраться на природу – совсем рядом будет уникальный экологический парк.



214-ФЗ, ЭСКРОУ-счета



Панорамное остекление



Территория 30,8 Га



Новый городской парк 4,5 Га



Девять 19-этажных домов



Детские и спортивные площадки



Площадь квартир от 15,7м² до 64,4 м²



Школа и детский сад



Центральные коммуникации



Договор купли-продажи в сданных домах



Подземный паркинг. Многоуровневая закрытая автостоянка



Бизнес центр «Сочи парк»



1
КОРПУС
«Капля»

3
КОРПУС
«Капля»

2
КОРПУС
«Капля»

Школа





• Школа и детский сад

В непосредственной близости от комплекса будут построены новая школа на 1100 мест и детский сад на 300 мест. Ваши дети смогут самостоятельно ходить в школу, и вам не нужно будет переживать, как они доберутся издалека.

• Новый парк 4,5 Га

Чтобы провести время на природе, вам не понадобится выбираться за город. Вблизи жилого комплекса "Сочи Парк" будет расположен большой городской эко парк с зонами отдыха, спортивными и игровыми площадками. Там можно будет гулять с детьми, совершать утренние пробежки и просто отдыхать вдали от городской суеты.

• Престижный район

Микрорайон Бытха высоко ценится сочинцами за тишину и экологичность. В то же время его жители имеют возможность быть в центре самых интересных событий. Неподалеку находится немало знаковых мест курорта: цирк, Центральный стадион имени Славы Метревели, парк «Дендрарий», сад-музей Дерева Дружбы, Зимний театр, Зал органной и камерной музыки, концертный зал «Фестивальный» – вот далеко не полный их перечень.

• Комплексная застройка

Наличие всей необходимой коммунальной, социальной и транспортной инфраструктуры – ключевое преимущество ЖК "Сочи Парк". Это фактически "город в городе". Кроме всего прочего, на первых этажах зданий расположится коммерческая зона и паркинги, чтобы жильцы могли купить продукты, свежую выпечку, цветы или товары для домашних питомцев в двух шагах от своего подъезда.





1

До моря рукой подать!

Мягкий климат, чистое море, свежий морской воздух способствует прекрасному отдыху, укреплению здоровья и хорошему настроению! Пляжная полоса тянется почти на полторы сотни километров



2

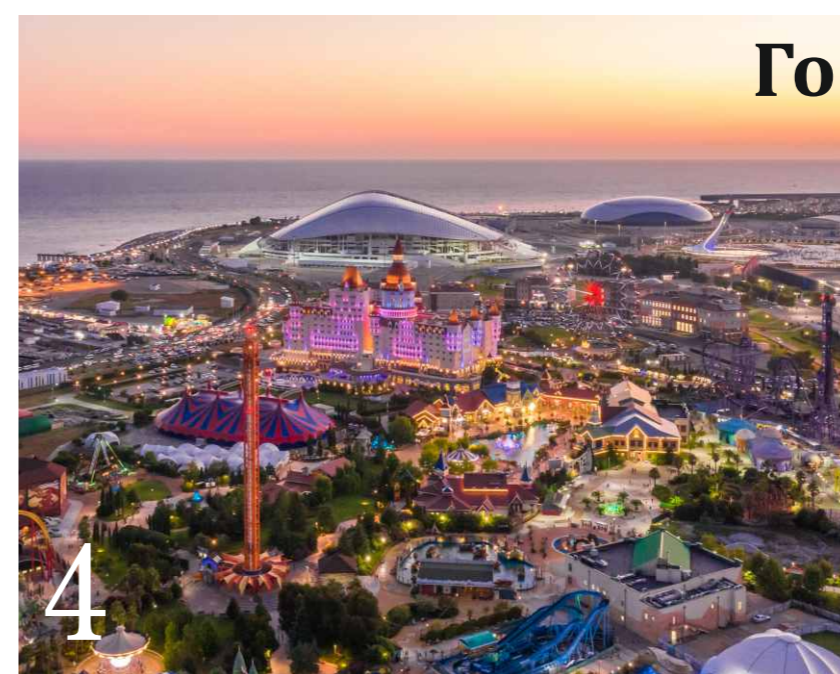
Город, который притягивает миллионы гостей

Здесь надо побывать хотя бы раз – и вернуться навсегда



3

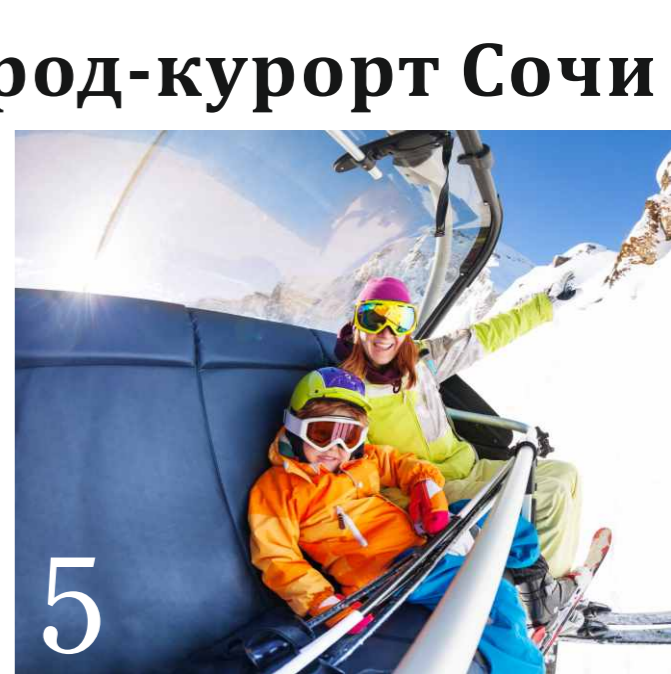
Добавляет жизненных сил и энергии!



4

Наследие Олимпиады!

После Зимних Игр-2014 на курорте прошло около 1,5 тысяч масштабных мероприятий, из них 300 – международные, что позволило Сочи стать одним из крупнейших центров событийного туризма.



5

Курс на Красную Поляну!

В Сочи можно быстро переместиться с побережья к заснеженным вершинам. Горный кластер в районе Красной Поляны в числе самых популярных горнолыжных комплексов мира.



6

Роскошные санатории!

Курорт и сегодня украшают построенные в первой половине прошлого века «дворцы для народа». Роскошные санатории в стиле неоклассицизма до сих пор определяют стиль Курортного проспекта.



7

Сочинский дендрарий

Уникальное собрание субтропической флоры и фауны, памятник садово-паркового искусства в Хостинском районе города



Уникальные видовые характеристики всех квартир

Витражное, панорамное остекление в каждой из квартир позволит в полной мере оценить виды на море, город и горы Кавказского хребта в сторону Красной Поляны – пейзажи станут своеобразным «продолжением интерьера». Благодаря наличию панорамного окна в комнате становится светлее, площадь зрительно увеличивается, создается ощущение легкости и свободы. При этом профессиональные конструктивные решения, учитывающие требования тепло- и шумоизоляции, безопасности и деформационной устойчивости, обеспечат комфортный микроклимат в помещении, а тонировка и зеркальное напыление стекол гарантируют приватность.

Охраняемая территория

На территории комплекса будет безопасно в любое время суток – для этого предусмотрена система видеонаблюдения. Пожарную безопасность будут контролировать датчики задымления и сигнализация. Многоуровневая закрытая автостоянка позволит освободить двор от машин. Оснащение детских и спортивных площадок также будет продумано с учетом требований удобства и безопасности. Немаловажно, что детский сад и школа будут расположены в шаговой доступности на территории комплекса.





Школа на 1100 мест

В непосредственной близости от ЖК «Сочи Парк», на участке в 26,8 тыс. м² разместится общеобразовательная школа, чтобы дети наших жителей могли получать знания в шаговой доступности от дома. Так что будущие ученики и по совместительству наши юные жители будут получать на относительно безопасном расстоянии от дома. На строительство школы будет направлено в общей сложности 916 млн руб. Средства предусмотрены в рамках нацпроекта «Жилье и городская среда».

Детский сад

В ЖК «Сочи Парк» есть все для счастливого детства! И речь идет не только об игровых и спортивных площадках, прогулочных и зеленых зонах. На территории комплекса, в шаговой доступности будет находиться детский сад. Под строительство выделен земельный участок площадью 18,8 тыс. м². Детский сад будет с ясельными группами, который рассчитан на 300 воспитанников.





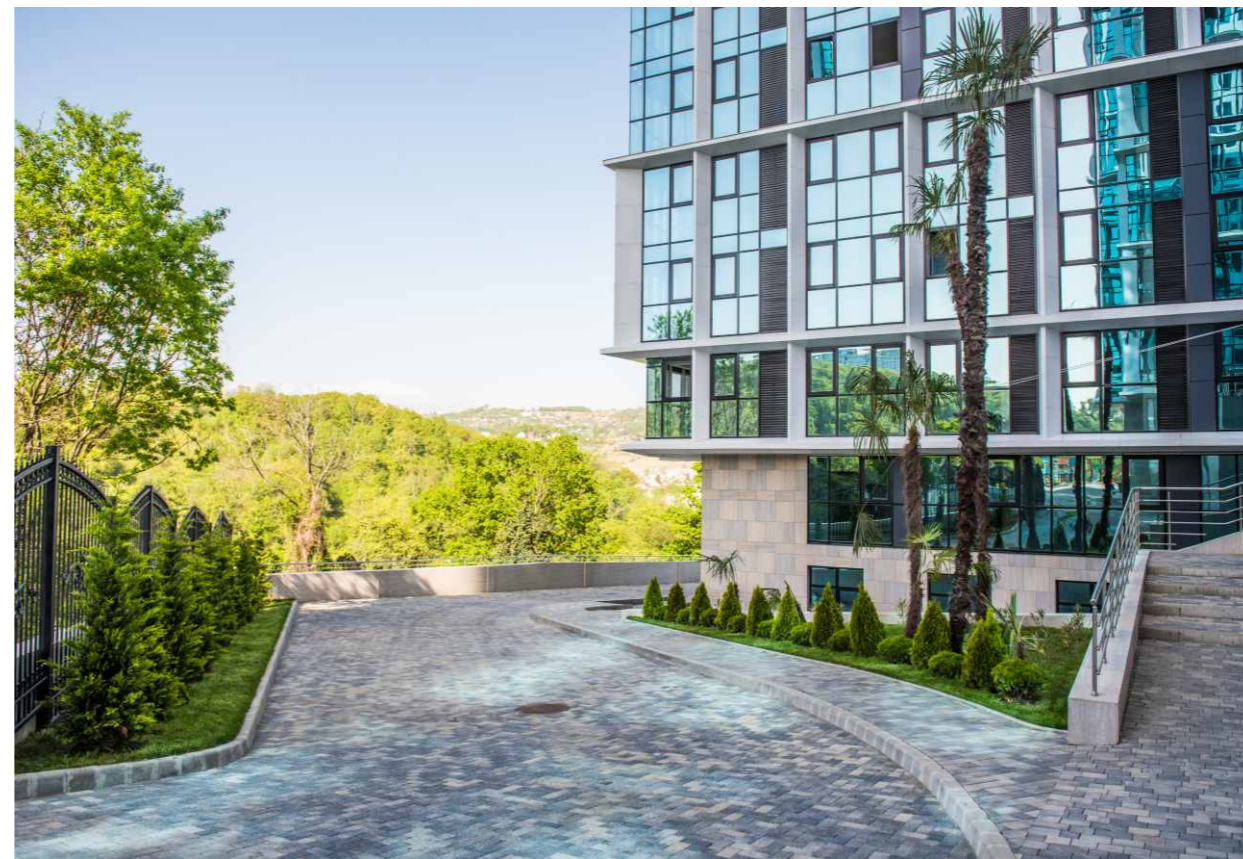
Подземный паркинг

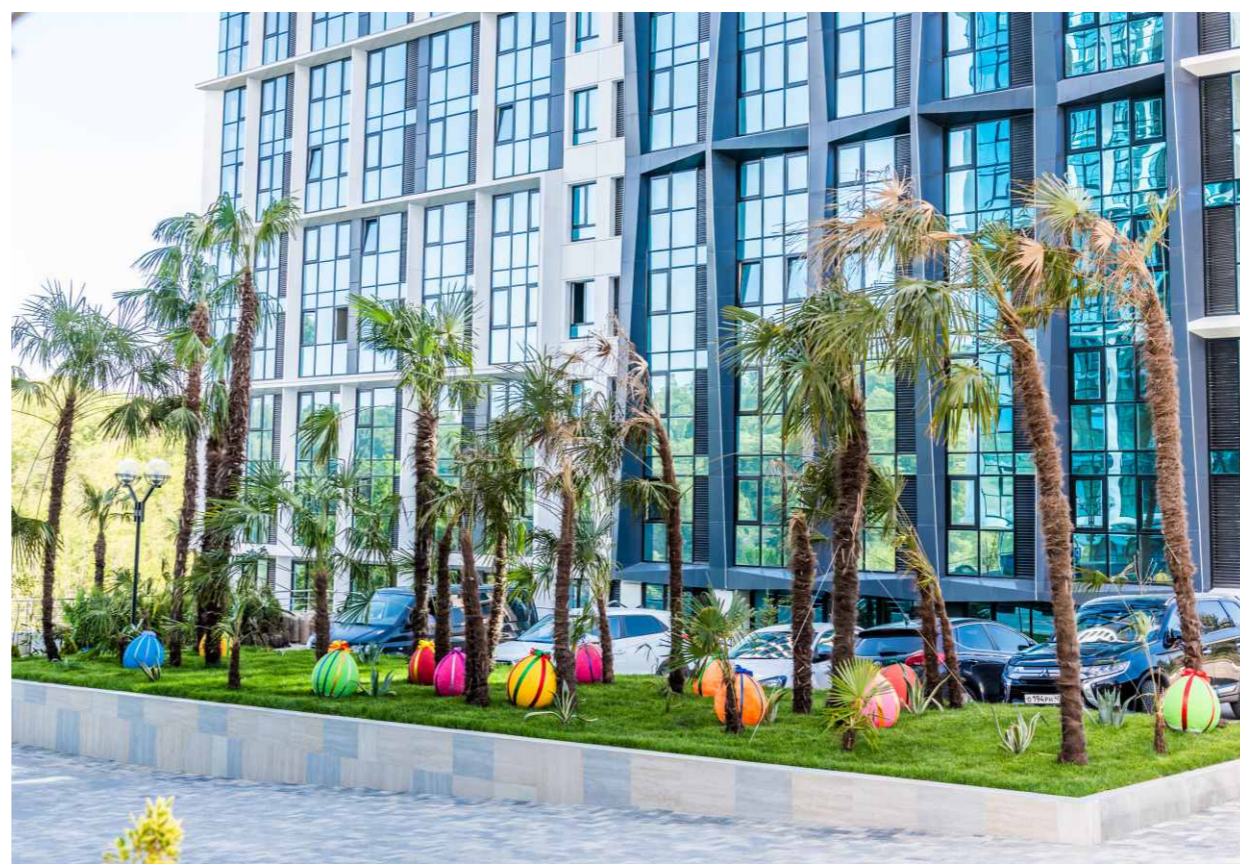
Охраняемый подземный паркинг расположен в каждом корпусе жилого комплекса «Сочи Парк», спуститься в который можно на лифте. Это один из важнейших элементов инфраструктуры жилого района. Преимущества подземного паркинга очевидны. Оставляя автомобиль на улице, его владелец сталкивается с целым рядом проблем. На подземной парковке ваш автомобиль будет находиться под круглосуточной охраной. Вы всегда можете оперативно попасть туда непосредственно из подъезда – спуститься можно на лифте.

Дизайнерские входные группы

Входные группы домов обустроены с максимальным комфортом. Вход в многоквартирный дом представляет собой просторное, функциональное пространство, где есть входная зона, вестибюль, лифтовый холл, зоны ресепшен. Предусмотрено все для безопасности и удобства. Мягкое освещение, спокойная цветовая гамма создают атмосферу уюта. Тщательно подобранные материалы отделки – мрамор, дерево смотрятся стильно, при этом обладают практичностью и износостойкостью.







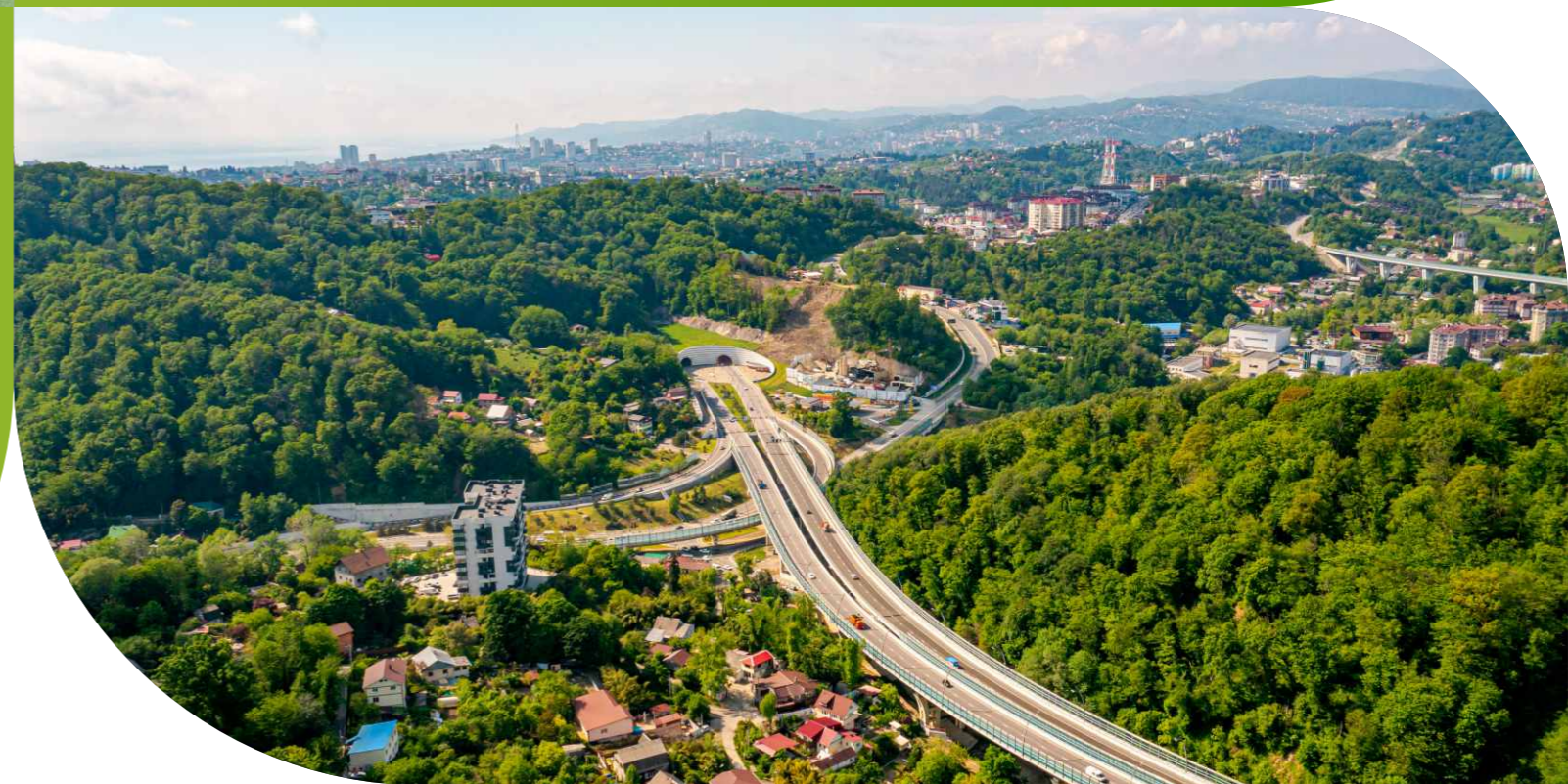


Удобная транспортная развязка

ЖК «Сочи парк» расположен на северном склоне горы Бытха. Микрорайон не случайно называют «географическим центром» курорта. Здесь прекрасно развита сеть общественного транспорта, а близость новых транспортных развязок позволит выбрать удобный вариант маршрута, чтобы добраться в любую часть города практически без пробок. Так, по ул. Транспортной можно выехать на Объездную дорогу федеральной трассы А-147 Джубга-Сочи и Дублер Курортного проспекта, минуя загруженный в часы пик Курортный проспект.

Для спорта и отдыха

Жильцы комплекса смогут заниматься спортом и проводить время с семьей в своем же микрорайоне. Удобные и продуманные детские площадки с безопасным покрытием и тщательно подобранным игровым оборудованием станут весомым аргументом для семей с детьми. Зоны для спорта заинтересуют любителей активного образа жизни. Ландшафтный дизайн, благоустроенная придомовая территория, много зелени и цветов, потрясающие виды, зоны барбекю – все предусмотрено для того, чтобы вы чувствовали себя комфортно, защищенно и всегда хотели возвращаться домой!





Терренкур (тропа здоровья)

У жителей жилого комплекса «Сочи Парк» есть уникальная возможность не только для прогулок, но и для укрепления своего здоровья. Ведь одним из самых популярных методов лечения и профилактики многих заболеваний является ходьба. А когда гуляешь на свежем воздухе, по красивой местности – и самочувствие улучшается, и настроение поднимается. Терренкур (тропа здоровья) в ЖК «Сочи Парк» берет свое начало от четвертого корпуса третьей очереди. А дальше – можно выбрать любой вариант маршрута: спуститься на улицу Транспортную, выйти к парку «Дендрарий», к цирку, к центральной набережной с благоустроенными пляжами. Жители комплекса теперь имеют возможность совершать пешие прогулки к центру Сочи и обратно, спускаясь и поднимаясь по террасированной тропе, подсвеченной фонарями.

Зоны барбекю

Можно ли пожарить шашлыки прямо во дворе многоэтажки, причем совершенно легально? Почему бы и нет, если наша компания позаботилась об этом заранее и на придомовой территории имеется зона барбекю. Это небольшая площадка, которая удалена от зданий на необходимое безопасное расстояние. Есть стационарный мангал, лавочки и небольшая беседка – устроить пикник можно даже в непогоду!





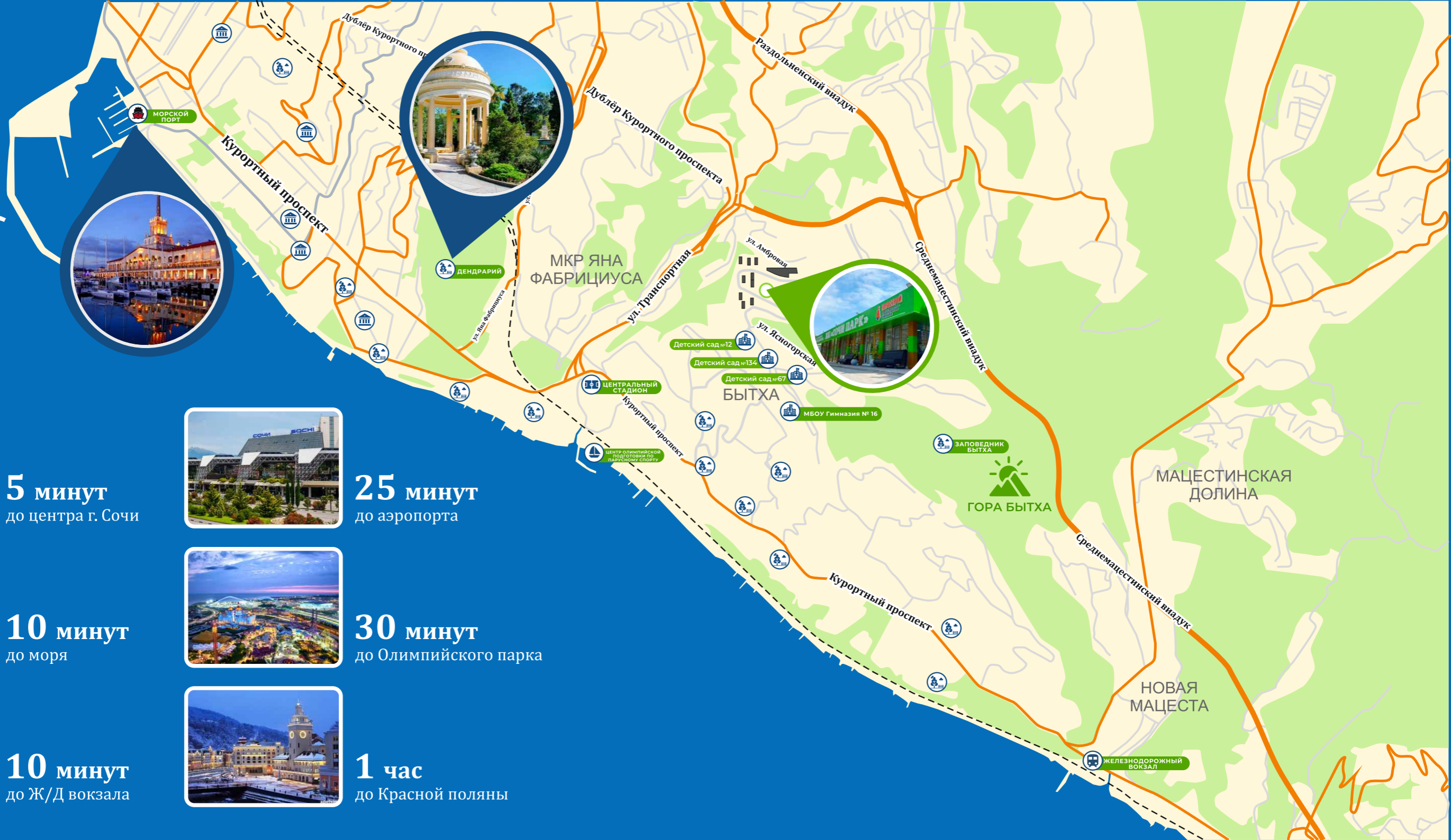
Концепция комплекса “Город в городе”

ЖК “Сочи Парк” — это девять 19-этажных домов бизнес-класса. Приобретая квартиру бизнес-класса, вы покупаете не просто жилье, а новый уровень жизни. Видовые характеристики квартир, панорамное остекление, дизайнерские входные группы, бесшумные скоростные лифты, система видеонаблюдения, ландшафтный дизайн и зона коммерции во дворе — все это детали вашей новой жизни. Школа на 1100 мест, детский сад — дополнительные весомые плюсы.

От студий до евротрешек площадью от 15,7 м² до 64,4 м²

Все квартиры предлагаются с высококачественной штукатуркой стен и всеми коммуникациями. Панорамное остекление выполнено с возможностью открывания окон, предусмотрены ниши для систем кондиционирования воздуха. В случае, если вам понадобится большая площадь, предусмотрена возможность объединения желаемых площадей.





5 минут
до центра г. Сочи



25 минут
до аэропорта



10 минут
до моря



30 минут
до Олимпийского парка



10 минут
до Ж/Д вокзала



1 час
до Красной поляны

Генеральный план

Полная реализация комплекса запланирована на 2023 год и возводится в 3 этапа.

- I очередь - Дома введены в эксплуатацию
- II очередь - IV квартал 2022 г.
- III очередь - IV квартал 2023 г.

— Участок «Капля», кадастровый номер 23:49:0000000:8648

Дом сдан!

3
КОРПУС

Дом сдан!

2
КОРПУС

Дом сдан!

1
КОРПУС

3
КОРПУС
«Капля»

2
КОРПУС
«Капля»

1
КОРПУС
«Капля»

6
КОРПУС

5
КОРПУС

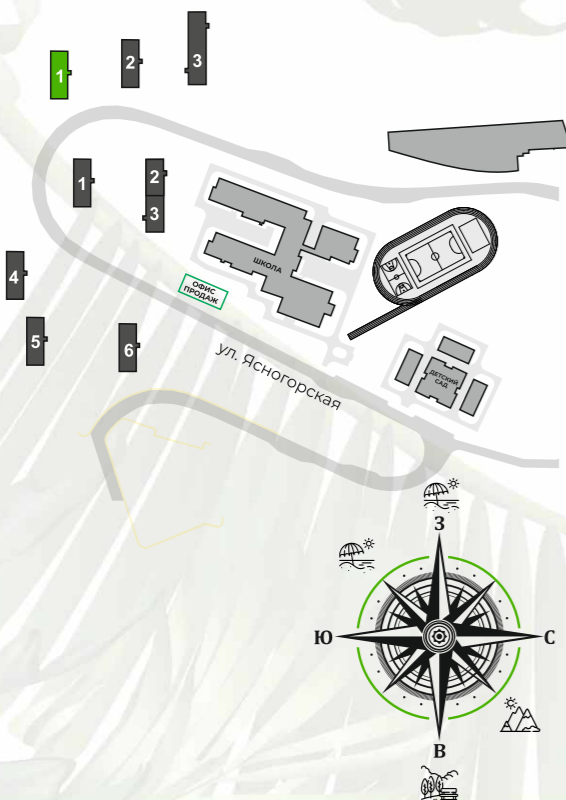
4
КОРПУС

ОФИС ПРОДАЖ



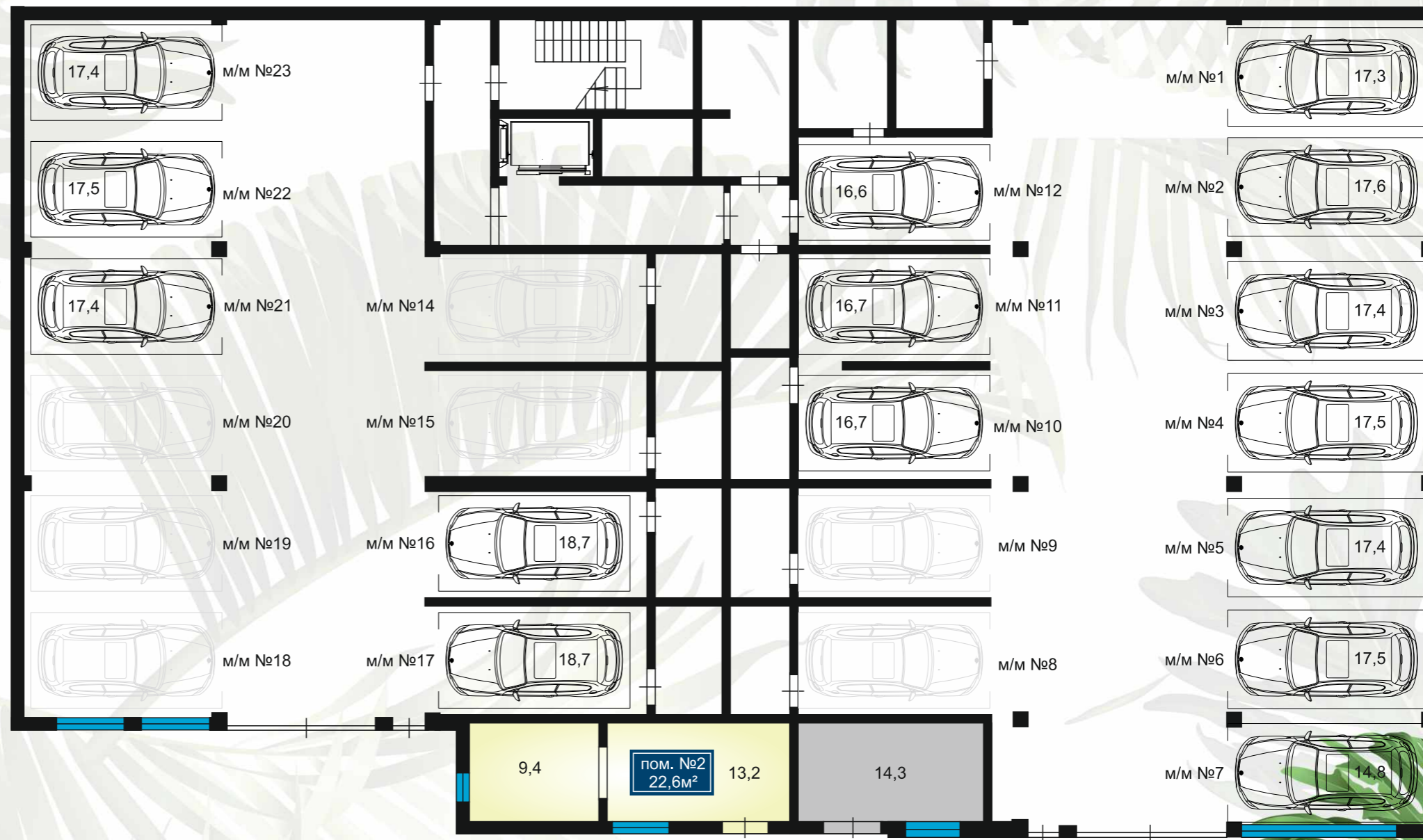
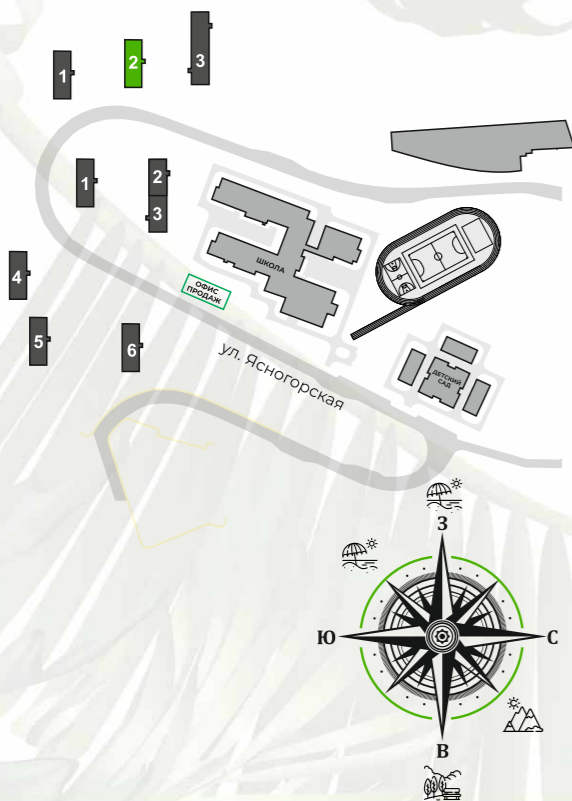
Типовой этаж

Корпус 1 | Этаж -1



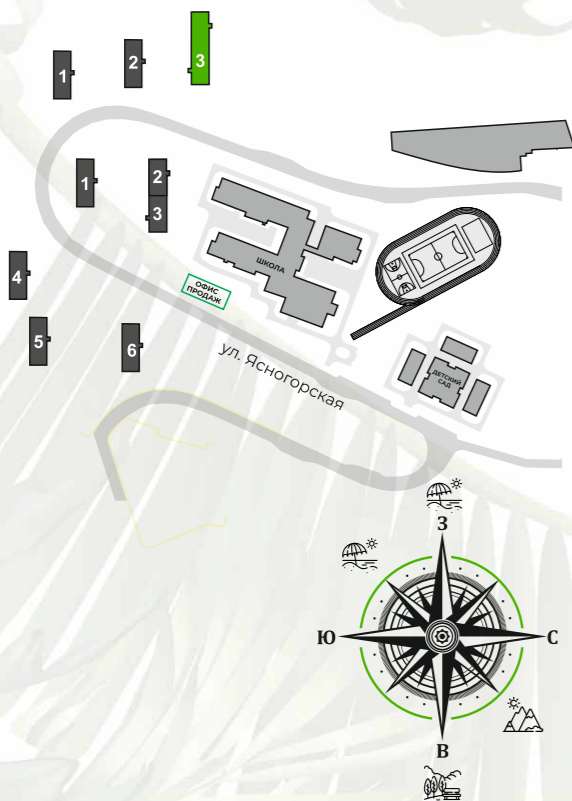
Типовой этаж

Корпус 2 | Этаж -1



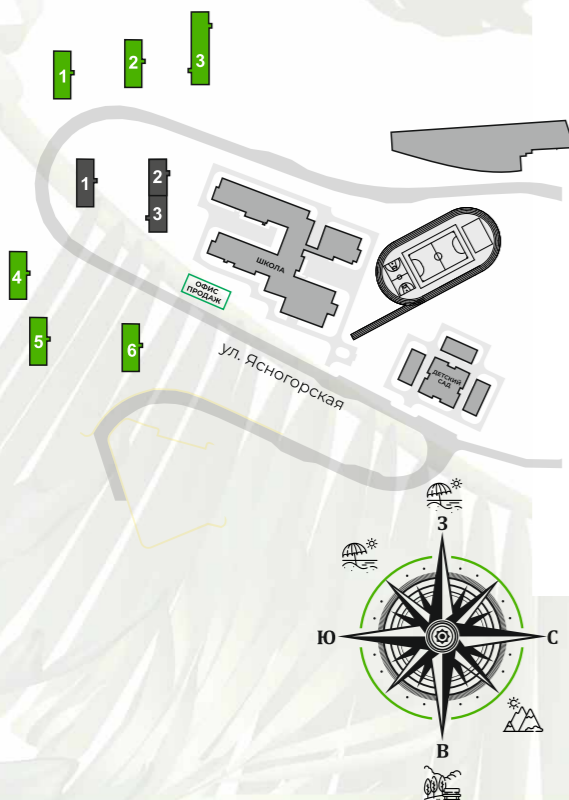
Типовой этаж

Корпус 3 | Этаж -1



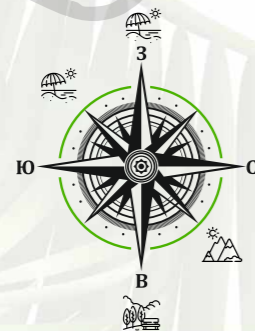
Типовой этаж

Корпус 1, 2, 3, 4, 5, 6 | Этаж 1



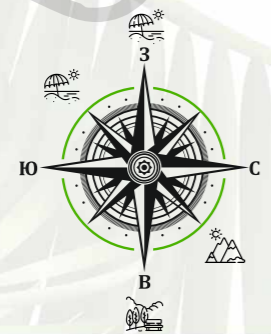
Типовой этаж

Корпус 1, 2, 3, 4, 5, 6 | Этаж 2



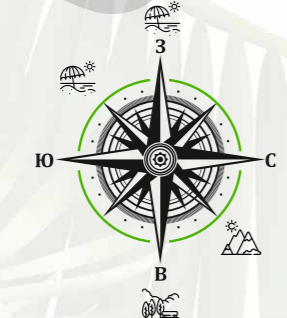
Типовой этаж

Корпус 1, 2, 3, 4, 5, 6 | Этаж 3



Типовой этаж

Корпус 1, 2, 3, 4, 5, 6 | Этаж 4-18



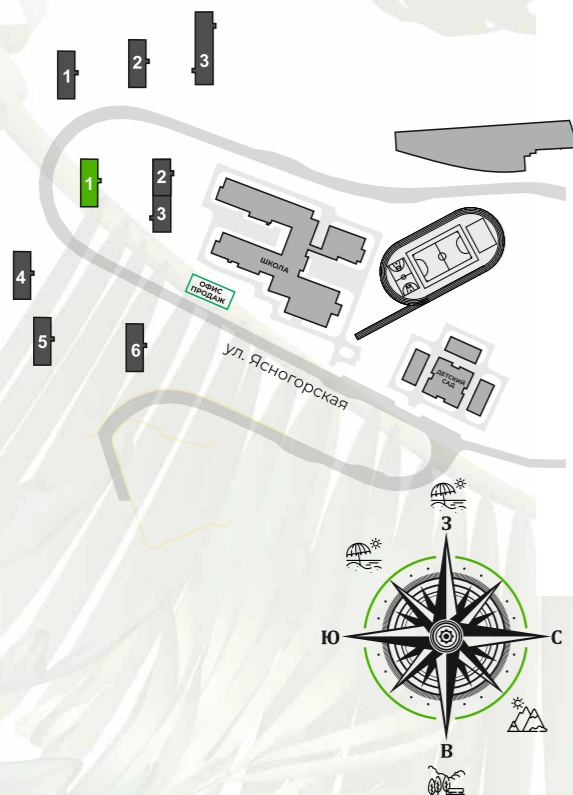
Типовой этаж

Корпус 1, 2, 3, 4, 5, 6 | Этаж 19



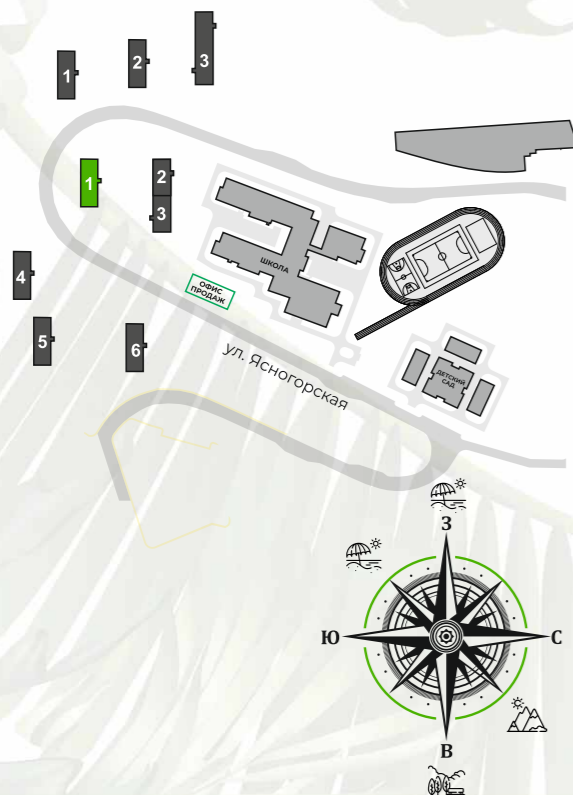
Типовой этаж

Корпус 1 «Капля» | Этаж 1



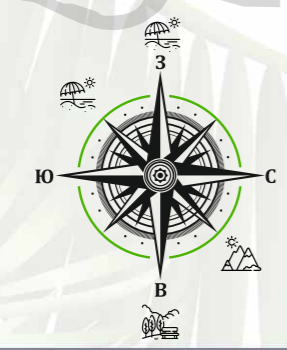
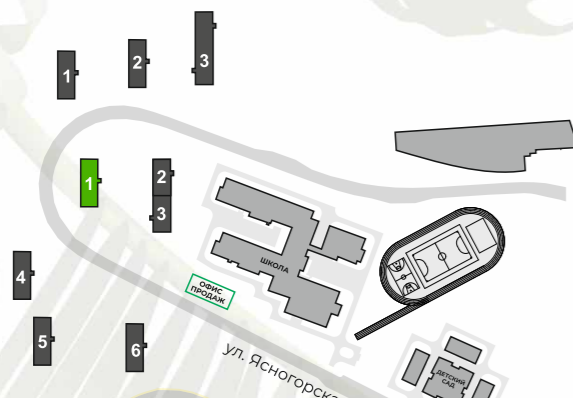
Типовой этаж

Корпус 1 «Капля» | Этаж 2



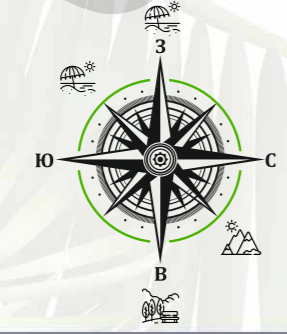
Типовой этаж

Корпус 1 «Капля» | Этаж 3



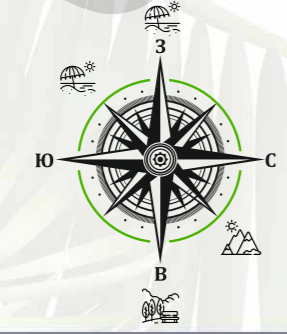
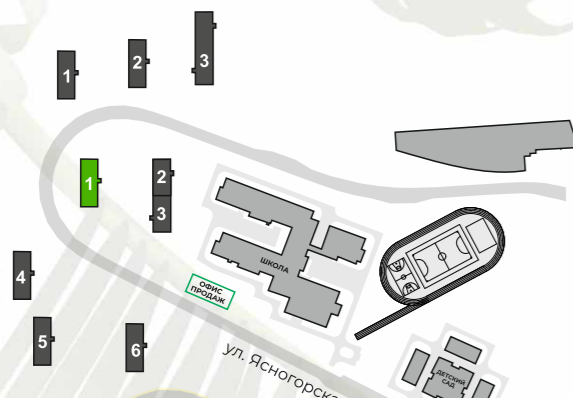
Типовой этаж

Корпус 1 «Капля» | Этаж 4-18



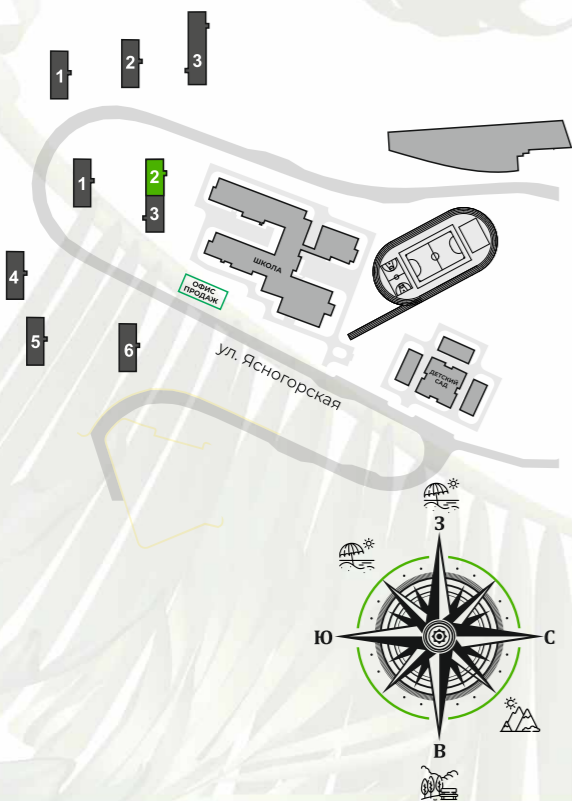
Типовой этаж

Корпус 1 «Капля» | Этаж 19



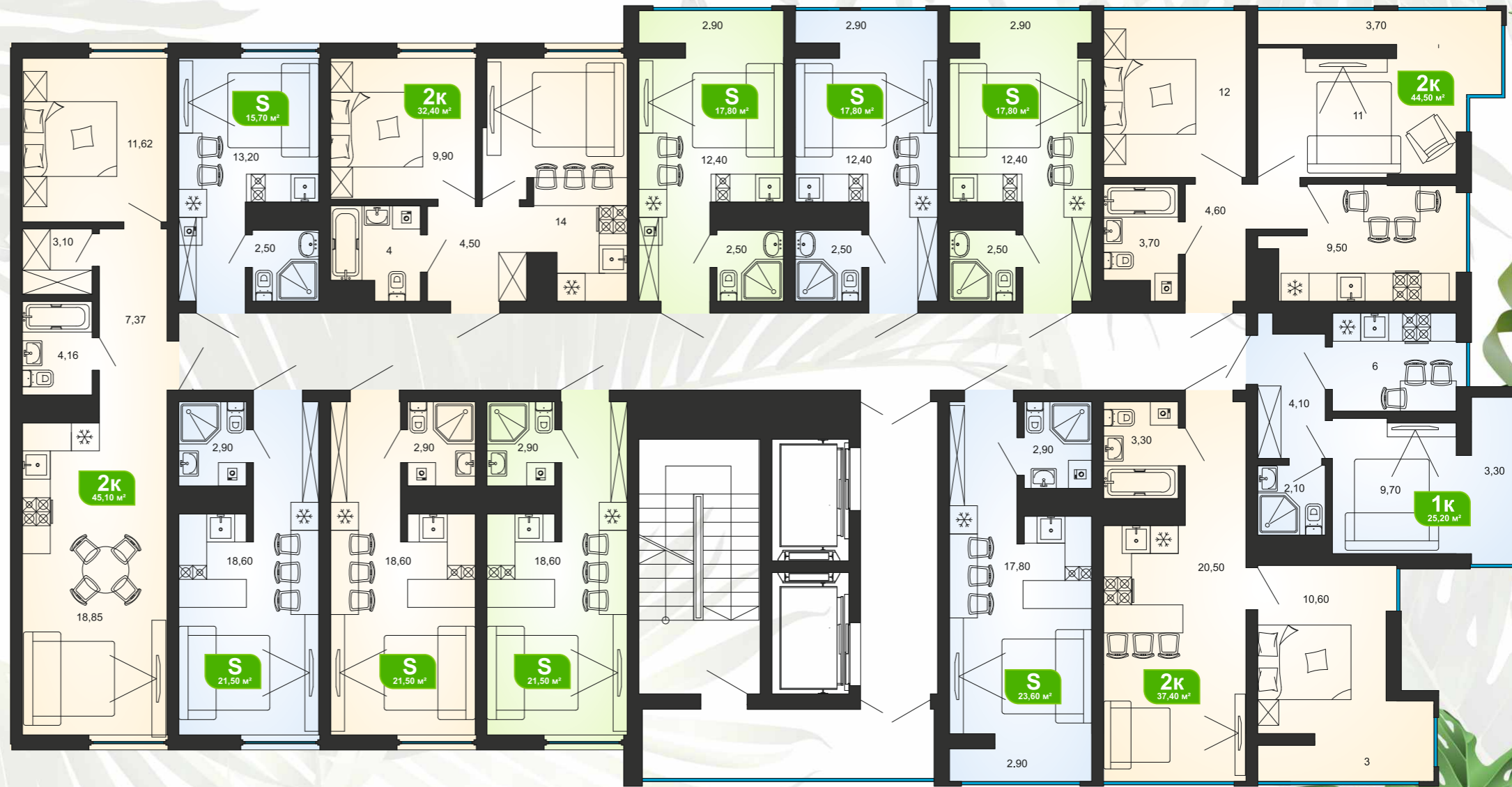
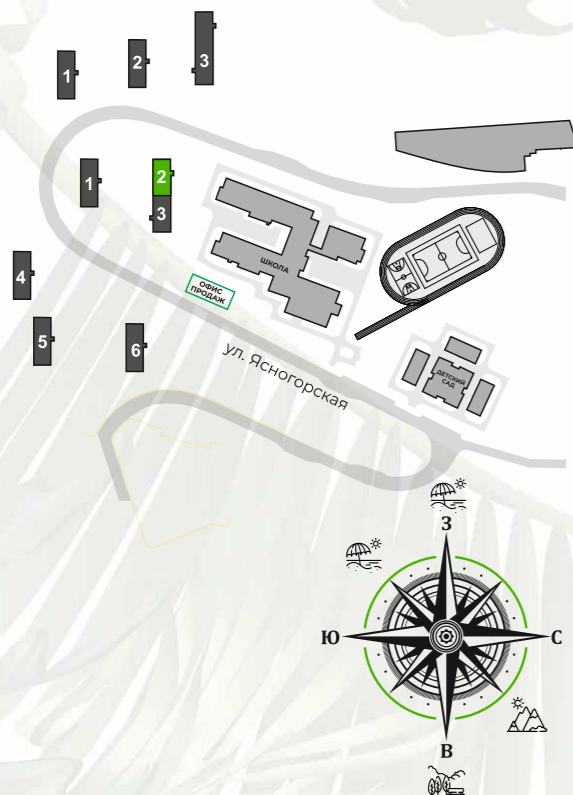
Типовой этаж

Корпус 2 «Капля» | Этаж 1



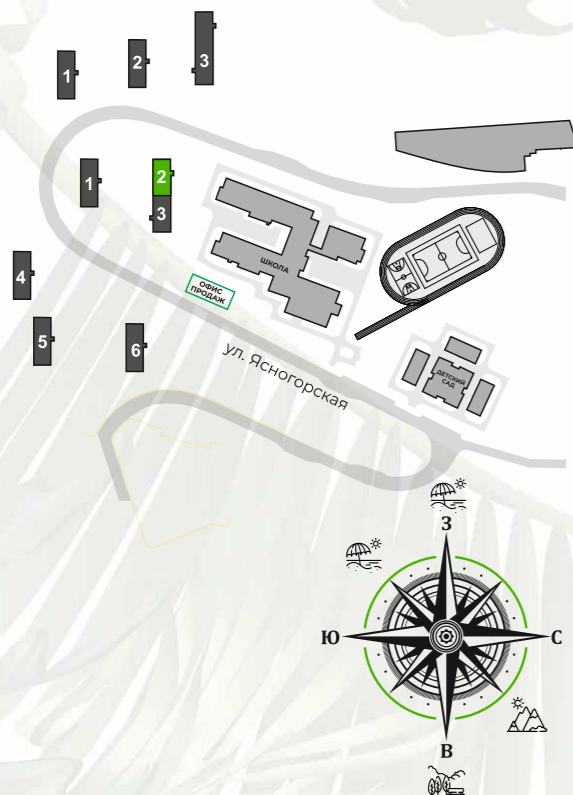
Типовой этаж

Корпус 2 «Капля» | Этаж 2



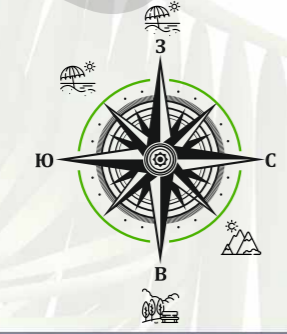
Типовой этаж

Корпус 2 «Капля» | Этаж 4-18



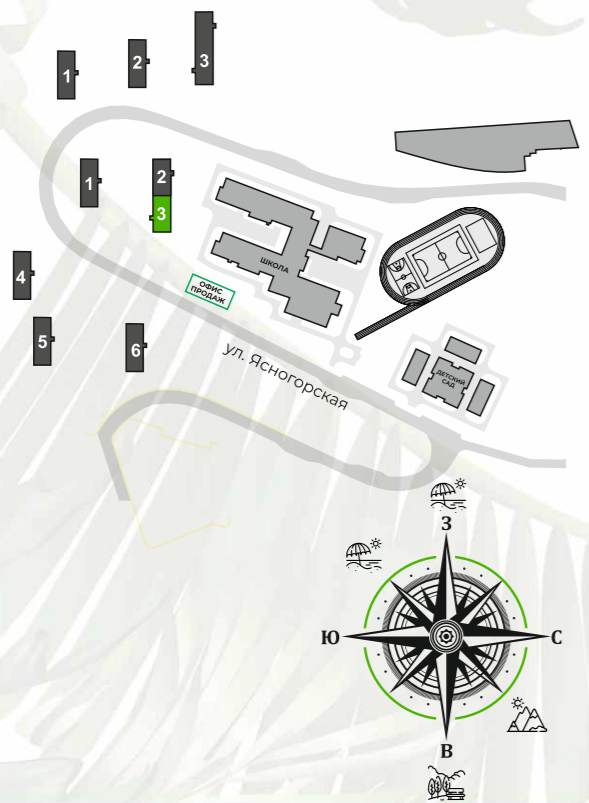
Типовой этаж

Корпус 2 «Капля» | Этаж 19



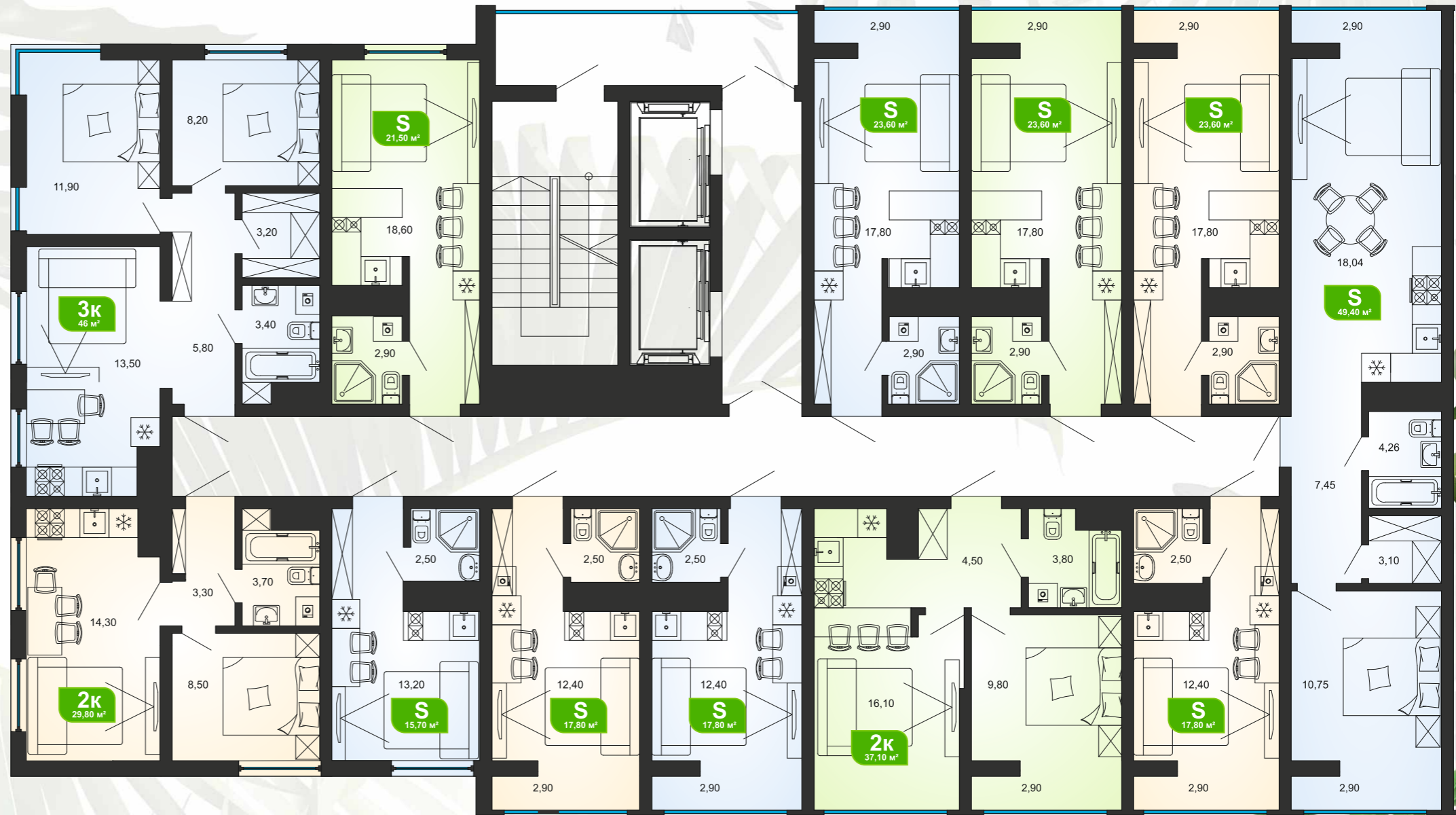
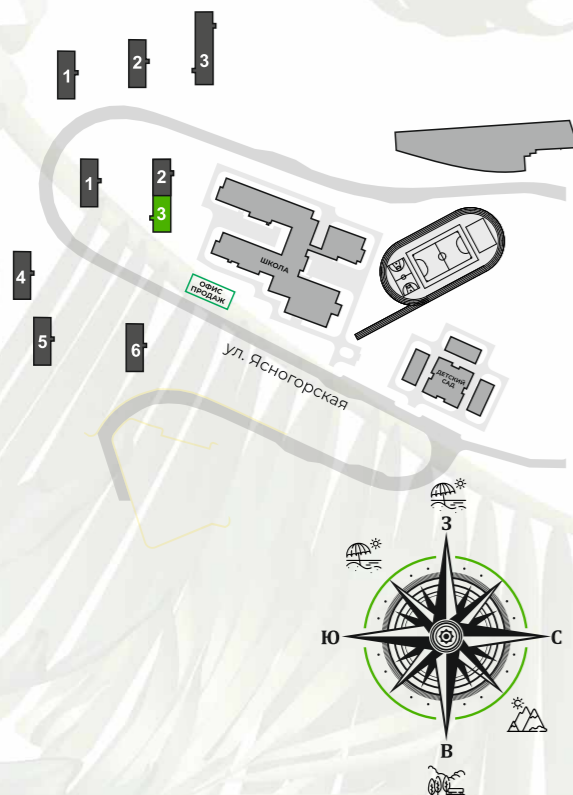
Типовой этаж

Корпус 3 «Капля» | Этаж 1



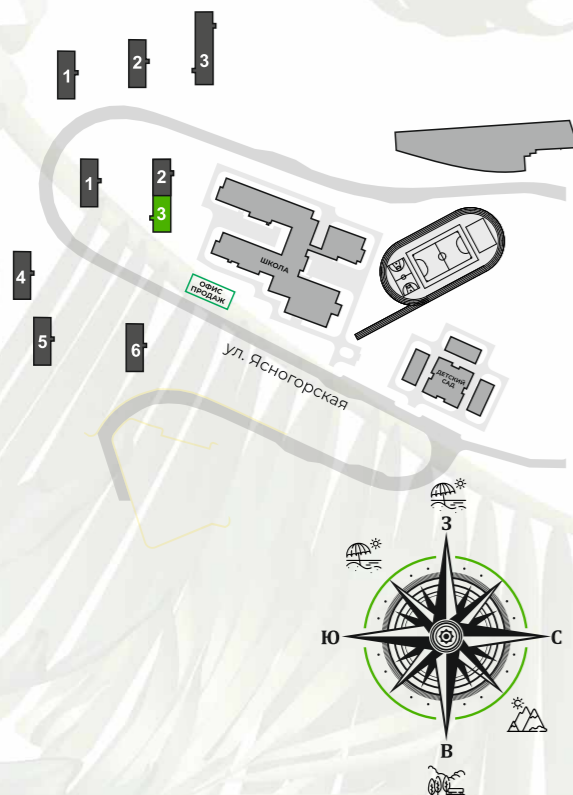
Типовой этаж

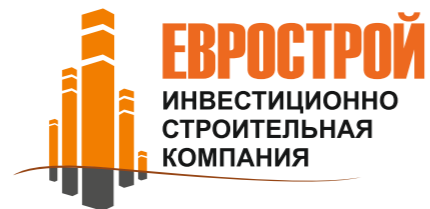
Корпус 3 «Капля» | Этаж 2



Типовой этаж

Корпус 3 «Капля» | Этаж 4-19





ЕВРОСТРОЙ
ИНВЕСТИЦИОННО
СТРОИТЕЛЬНАЯ
КОМПАНИЯ



открытие Банк

Проектное финансирование от банка "Открытие"

214 -ФЗ

- ЭСКРОУ-счета
- Безопасная сделка
- Проектное финансирование



Ипотека от
ведущих банков



Беспроцентная
рассрочка



Продажа квартир в
сданных и строящихся
домах



Материнский
капитал

О застройщике

Инвестиционно-строительная компания «Еврострой» основана в 2004 году. За 18 лет работы зарекомендовала себя, как сильный игрок на рынке недвижимости ЮФО.

На счету ИСК «Еврострой» 16 жилых комплексов, 31 многоквартирный дом в Геленджике, Анапе и Новороссийске, торговый центр Черноморский в Новороссийске. Надежную репутацию команда ИСК «Еврострой» заработала безукоризненной работой, скрупулезным отношением к срокам строительства и его качеству. Одновременно с объектами создается уникальное пространство для комфортной жизни: образовательные учреждения, благоустроенные зеленые дворы, зоны для спорта и отдыха.

В частности, ИСК «Еврострой», построила на собственные средства и передала в муниципальную собственность 2 детских сада и школу в Геленджике, а также детский сад в Анапе. Построены и переданы муниципалитетам две набережные в Новороссийске и Геленджике.

